

adecc StarSell 3

A STAR IS BORN... NOW WE'RE LOOKING AHEAD FOR YOUR SUCCESS

adecc StarSell – The Next Generation

Die beste Nachricht zuerst: Die Entwicklung von **adecc StarSell** geht weiter.

Am 10. Oktober 2005 werden wir die überarbeitete Version 3.1 zur Verfügung stellen. In enger Zusammenarbeit mit führenden Networkern möchten wir das Programm noch um einige sehr hilfreiche Optionen erweitern. Viele Wünsche und Ideen, die uns seit dem Erscheinen von **adecc StarSell 3** von Ihnen als Kunden oder Interessenten erreicht haben, sind nun Bestandteil des Programmes geworden.



Und um Sie bestmöglich zu unterstützen, werden wir zu diesem Zeitpunkt auch das **völlig neue Bedienhandbuch** herausbringen, welches Ihnen bei Ihrer Arbeit mit Rat und Tat zur Seite stehen wird. Auf **über 400 reich bebilderten Seiten** erfahren Sie alles, was Sie für einen erfolgreichen Einsatz von **adecc StarSell** wissen müssen.

Dieses können Sie dann kostenlos von unserer Internetseite herunterladen. Der weitergehende Support erfolgt über die telefonische Hotline. Hier wird Ihnen bei allen Problemen rund um **adecc StarSell** geholfen.

Mit der neuen Version werden wir auf Grund der Nachfrage auch wieder regelmäßig Schulungen anbieten. Die erste Termine steht bereits fest. Schauen Sie dazu bitte in den Anhang dieses Newsletters.

In den letzten Tagen hatten wir die Möglichkeit, eine Umfrage unter Networkern zu machen. Im wesentlichen konzentrierten wir uns mit den Fragen auf die Verwaltung eines Networkgeschäftes, also auf die oft lästige aber auch notwendige Schreibarbeit. Im Ergebnis der Auswertung können wir sagen: Wir haben den richtigen Weg eingeschlagen. Auch wenn viele Networker immer noch sagen: Keiner braucht eine Software, um Network - Marketing zu machen. Sowohl bei viele persönlichen Gesprächen als auch im Ergebnis unserer Umfrage spiegelte sich wider, dass diese These so heute nicht mehr in jedem Fall stimmt.

In nahezu allen Bereichen des täglichen Lebens haben Computer heute Einzug gehalten. Auch wenn manche Menschen das anders empfinden mögen, Tatsache ist, Sie erleichtern uns viele Dinge und sind aus unserem Leben nicht mehr wegzudenken. Unsere Umfrage macht hier ganz eindeutig Aussagen. Fast die Hälfte aller Personen gab an, täglich deutlich mehr als eine Stunde in ihre Verwaltungstätigkeit zu investieren. Immerhin 84% der Befragten nutzen bereits einen Computer, jedoch in Verbindung mit typischer Office-Software. Diese ist aber nur sehr bedingt für die eigentlichen Tätigkeiten eines Networkers geeignet.

Überlegen Sie an dieser Stelle selbst! Wie viel Zeit verwenden Sie darauf, Ihre Tätigkeiten als Networker mit Hilfe von Listen, Katalogen oder Handzetteln zu koordinieren? Oder nutzen Sie bereits einen Computer und ärgern sich oft genug darüber, auf Notlösungen zurückgreifen zu müssen?

An dieser Stelle setzte unsere Überlegung an. Warum nicht ein Programm erstellen, welches **alle Tätigkeiten eines Networkers oder Direktvertrieblers unterstützt** und dabei sowohl für den Einsteiger, als auch für den Profi anwendbar und auch bezahlbar ist? Gerade den geringen Einstiegskosten galt unser Augenmerk, kosten doch vergleichbare Konkurrenzprodukte das bis zu zehnfache. Andere Programme hingegen, die sich im unteren Marktsegment befinden, leisten nur einen Bruchteil. Durch die Verwendung bereits in unserem Haus entstandener Teilmodule und der vollständigen Eigenfinanzierung der Entwicklung konnten wir den Preis in einem, auch für den Network- Neueinsteiger bezahlbaren Rahmen halten.

Im Folgenden möchten wir nun auf die wesentlichen Neuerungen und Ergänzungen von **adecc StarSell 3.1** eingehen.

Überblick über die Neuerungen von adecc StarSell 3.1

Personenformulare

- Personenblatt zum Ausdruck der Personendaten
- **Distributor hat auch Kundendaten,**
 - dadurch hat sich das Datenblatt geändert
 - Suche über Kundendaten möglich
 - Bestellungen mit voreingestellter Zahlweise, Zahlungsziel, Lieferart

Personensuche erweitert

- Suche über alle Teilnehmer von ausgewählten Terminen (wer) und damit Anzahl (Wie viele Interessenten habe ich diesen Monat auf einer Produktpräsentation gehabt, wie viele auf Geschäftspräsentationen),
- Suche über alle Angehörige von einer Person

Word- Schnittstelle

- viele neue Dokumentvariablen für den Ausdruck

Kunden(-suche) erweitert

- letzte Bestellung als Kriterium für die Suche ergänzt
- letzte Bestellung als neue Listenspalte hinzugefügt

Angehörige

- Anpassung der Angehörigenkartei an die anderen Personenkarteien
- Zusatzwerte jetzt auch für Angehöriger speicherbar
- Ein Angehöriger kann mehrere Vorfahren haben
- Beliebige Personen können als Angehörige zugeordnet werden,
- Umwandlung eines Angehörigen in Interessent, Kunde oder Distributor möglich
- Briefschreibung und Email- Versand für Angehörige hinzugefügt
- bei Personenlisten zusätzliche Spalte: Vorfahren

Stapelverarbeitung

- neuen Stapel erzeugen

Produktkatalog

- Anzeige, welche Kunden das Produkt gekauft haben

Lieferkosten

- Lieferkosten jetzt mit zeitlicher Historie verwaltbar

Wertebearbeitung

- Verbesserung der zentralen Wertebereichsverwaltung

Dokumentverwaltung

- Indizierung von Dokumenten in freidefinierbaren Kategorien
- Suche nach Kategorien
- Produkte können vom Dokument her zugeordnet werden

Neue Standardformulare

- Lieferschein
- Quittung
- Einladung und Terminbestätigung

Neue Line- Vorlagen

- Katrin Bajri - Team

Verlängerung des Zeitraum für kostenlose Nutzung auf 30 Tage

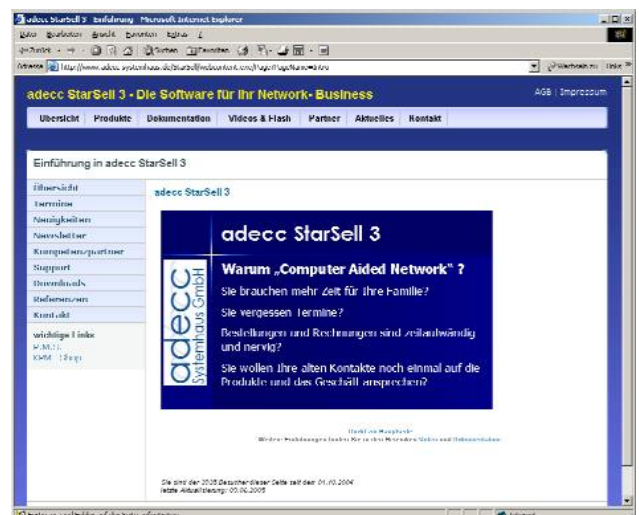
Weitere Informationen zur neuen Version **adecc StarSell 3.1** erfahren Sie in den nächsten Ausgaben unseres Newsletters.

Haben wir Ihr Interesse an **adecc StarSell** geweckt, so können Sie die neue Version 3.1 als Vollversion unter

<http://www.adecc-systemhaus.de/starsell>

ab 10. Oktober 2005 downloaden und 30 Tage kostenlos nutzen. Alle, während dieses Zeitraums angelegte Daten wie z.B. Interessenten-, Kunden- oder Rechnungsdaten, stehen nach der Lizenzierung weiterhin zur Verfügung. Wenn Sie mit dem Network starten, entstehen so keine sofortigen Kosten, um zum Beispiel Ihre „Liste Leute“ mit einem leistungsfähigen Programm zu erfassen und anschließend zu bearbeiten. Entscheiden Sie anschließend, ob Sie **adecc StarSell 3.1** für Ihre tägliche Arbeit einsetzen wollen.

Die benötigte Zeit für den Download ist abhängig von Ihrer Internetverbindung und deren Datentransferrate. Bei einem analogen Modem müssen Sie mit einer Downloadzeit von 20 bis 30 Minuten rechnen, bei einer ISDN- Verbindung bis zu 10 Minuten und bei DSL- Verbindungen weniger als eine Minute. Möchten Sie aufgrund einer langsamen Internetverbindung das Programm und das Handbuch lieber zugesandt bekommen, so informieren Sie uns bitte. Gegen ein geringes Entgelt von 5,-€ erhalten Sie eine CD per Post von uns.



Haben Sie weitere Fragen oder Anregungen zu **adecc StarSell ?**

Unter der E-Mail-Adresse

starsell@adecc-systemhaus.de

stehen wir Ihnen jederzeit gern zur Verfügung!

Ihr adecc-Team!

Schulungen zu adecc StarSell:

Termine:

- ▶ 18./19. 10. 2005 jeweils 18:00 bis 21:00 Uhr (*für Berufstätige*)
- ▶ 18. 10. 2005 - 10:00 bis 17:00 Uhr (*12:00-13:00 Uhr Mittagspause*)

Die Veranstaltung wird in unseren Räumen in der Pichelsdorfer Str. 124, 13595 Berlin stattfinden. Leider müssen wir uns aufgrund unseres begrenzten Platzes auf 10 Teilnehmer pro Schulungstermin begrenzen.

Die Kosten belaufen sich pro Person und Schulung auf 35,00 € (incl. Kaffee, Getränke, Kekse) Ihre Anmeldung senden Sie bitte an die oben genannte Email-Adresse. Wir würden uns freuen, Sie bei uns begrüßen zu dürfen.

Preisliste für adecc StarSell 3.1:

- | | |
|-------------------------------------|----------|
| ▶ Vollversion (Einplatz-Version) | 199,00 € |
| ▶ Support und Update - Jahresgebühr | 120,00 € |
| ▶ nur Update - Jahresgebühr | 70,00 € |

Weiterhin können Ihnen auch eine Netzwerk-Mehrplatz-Version anbieten. Nähere Informationen dazu fordern Sie bitte von uns an.