

Kann ich mit **adecc StarSell** Serien-Emails an bestimmte Zielgruppen versenden?

Sehr geehrte Damen und Herren,

Diese Frage wird uns oft gestellt. Gerade heute, wo die meisten Haushalte über Computer mit Internet-Zugang verfügen, wird dieses Medium immer interessanter. Außerdem ist es im Vergleich zum Versenden von Briefen ungleich günstiger. Im folgenden InfoBrief möchten wir Ihnen deshalb kurz erläutern, wie Sie mit **adecc StarSell** eine Serien-Email an ausgewählte Kontakte versenden.

Sicher ärgern Sie sich auch oft über Emails in Ihrem Postfach, die Ihnen unaufgefordert zugesandt wurden, oder aber Informationen, die für Sie nicht von Bedeutung sind. Ein Fehler vieler Networker ist häufig, Informationen wie z.B. Werbung einfach in die Breite zu streuen. Dabei ist es viel sinnvoller, einzelne Zielgruppen ganz direkt und vor allem persönlich anzusprechen.

Wie Sie ja bereits wissen, können Sie unter **adecc StarSell** nicht nur herkömmliche Kontaktdaten, wie Adress-, oder Telefondaten erfassen und verwalten, Sie haben auch die Möglichkeit, ganz eigene Kategorien anzulegen und diese Ihren Kontakten zuzuordnen. So wäre es beispielsweise möglich, auch die Interessen, die Region,... zu jeder Person zu speichern. Das Besondere hierbei ist, dass Sie mit Hilfe der jeweiligen Suchfunktion später ganz gezielt nach Kontakten mit den jeweiligen Eigenschaften filtern können.

Schauen wir uns das an einem Beispiel genauer an:

Distributorenkartei - 4900 - 578 Dominique Schwarzer

Personendaten | ZusatzInfo | Adr./Tel./BankV | Angehörige | Ergebnis(VE)

Bestellungen | Notizen | Termine | Dokumente | Auswertungen

Hobbies: Abstammungsforschung, Angeln, Astronomie, Auto, Basteln, Bergsteigen, Bergwandern, Briefmarken, Computer, Fahrrad, Fernsehen, Fitnessstudio

Geschenke: Aloe - Buch, Aloe - Konfekt, Aloe Trinkglas, Aloe-Pflanze, Cocktailbuch, Gutschein Beauty- Behandl, Gutschein Seminar

Ausbildung: Existenzgründer, Geschäftspräs., JonathanDay, LiveTraining, Manager-Akademie, Powersaturday, Produktpräs., Profit Sharing, Rally, Startertraining, Telefonkonferenz

Betreuungsart: per Email, per Fax, per Post, persönlich, telefonisch

Region: Baden-Württemberg, Bayern, Berlin, Brandenburg, Bremen, Hamburg, Hessen, Mecklenburg-Vorpomme, Niedersachsen, Nordrhein-Westfalen, Rheinland-Pfalz, Saarland

Datum: 27.10.2005 | Bemerkung: | Übernehmen | Löschen

Datum	Typ	Bemerkung
27.10.2005	Hochzeitstag	
05.08.2006	Namenstag	
06.02.2006	Geschäftsöffn...	

Erstellt: | Neu | Geändert: |

In der oberen Abbildung haben wir einige Zusatzkategorien (u.a. die Region) angelegt und den einzelnen Kontakten die entsprechenden Werte zugewiesen.

Über die Personensuche-Funktion von **adecc StarSell** haben Sie nun die Möglichkeit, ganz gezielt auf Personen, beispielsweise einer bestimmten Region zuzugreifen.

Personen suchen:

Interessant

nur aktive Personen anzeigen

nur nach Anfangsbuchstaben suchen

Vorname:

Nachname/Firma:

Firmenname:

[Erweiterte Optionen <<](#)

Personendaten

Zusatzwerte

Zusätzliche Suchbedingung

Nur eine der gewählten Bedingungen muss zutreffen

Alle gewählten Bedingungen müssen zutreffen

Klassifikation

Motivation

Schulausbildung

Hobbies

Geschenke

Ausbildung

Betreuungsart

Region

Baden-Württemberg nicht gesetzt gesetzt

Bayern nicht gesetzt gesetzt

Berlin nicht gesetzt gesetzt

Brandenburg nicht gesetzt gesetzt

Bremen nicht gesetzt gesetzt

Hamburg nicht gesetzt gesetzt

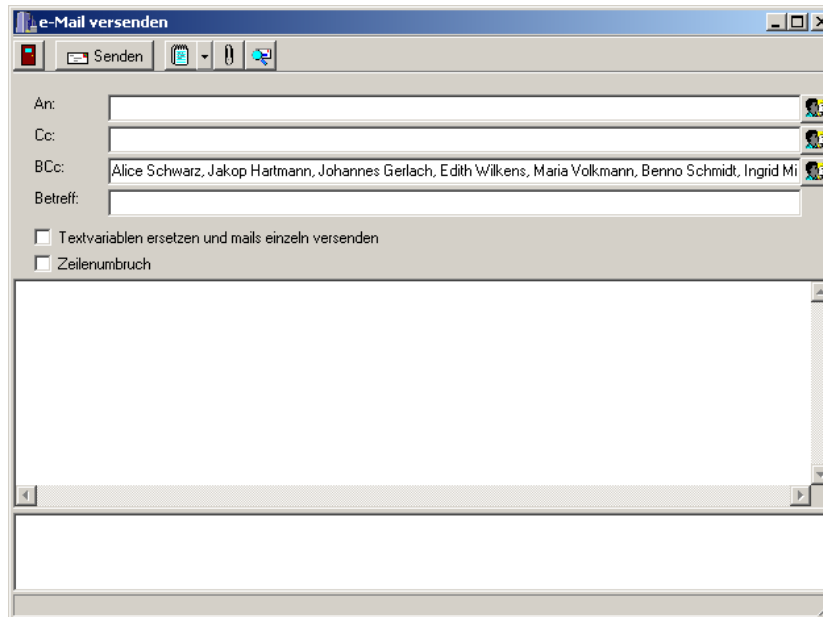
Hessen nicht gesetzt gesetzt

Art	Nummer	Anrede	Vorname
Interessant	IN - 00016	Frau	Alice
Interessant	IN - 00023	Herr	Jakop
Interessant	IN - 00026	Herr	Johannes
Interessant	IN - 00030	Frau	Edith
Interessant	IN - 00031	Frau	Maria
Interessant	IN - 00032	Herr	Benno
Interessant	IN - 00034	Frau	Ingrid
Interessant	IN - 00035	Herr	Hugo
Interessant	IN - 00001	Herr	Maximilian
Interessant	IN - 00003	Frau	Karin
Interessant	IN - 00043	Herr	Gerd
Interessant	IN - 00044	Frau	Sylvia
Interessant	IN - 00046	Frau	Linda
Interessant	IN - 00052	Herr	Wolfgang
Interessant	IN - 00059	Herr	Ingolf
Interessant	IN - 00062	Frau	Magda
Interessant	IN - 00072	Frau	Christel
Interessant	IN - 00076	Frau	Julia
Interessant	IN - 00077	Frau	Eve
Interessant	IN - 00084	Herr	Poland
Interessant	IN - 00087	Frau	Cornelia
Interessant	IN - 00092	Frau	Ilka
Interessant	IN - 00097	Frau	Bianca
Interessant	IN - 00098	Herr	Ronny
Interessant	IN - 00107	Frau	Inga
Interessant	IN - 00114	Frau	Ulrike
Interessant	IN - 00115	Frau	Beate
Interessant	IN - 00116	Herr	Alexander

Anzahl: 28

Gerd Krause C:\Programme\adecc\StarSell\Data\Testdatenbank\StarSell_3202_...

Dieser Zielgruppe können sie nun schnell und einfach eine Email zukommen lassen. Markieren Sie hierfür die gewünschten Kontakte und betätigen Sie den - Schalter in der Symbolleiste. Es erscheint daraufhin das Fenster für den Email-Versand. Die ausgewählten Empfänger werden in das Adressfeld übernommen.



Nun können Sie hier, wie gewohnt, den Text der Email hinzufügen. Alternativ haben Sie auch die Möglichkeit, ähnlich wie in der Briefschreibung unter [adec StarSell \(Näheres dazu finden Sie in einem unserer früheren Infobriefe\)](#), auch in den Emails Text-Variablen zu verwenden. Gerade für personalisierte Serien-Emails sind diese von Bedeutung.

Der Syntax für eine Text-Variable sieht folgendermaßen aus: **#{Textvariable}**

Schauen wir uns an einem Beispiel an, wie Sie den Inhalt dieser personalisierten Emails erstellen:

Sie möchten allen Teilnehmern eines Termins per Email eine individuelle Terminbestätigung zukommen lassen. Eine solche Email für eine Terminbestätigung sieht dann wie folgt aus:

```
Einladung (#{Empf_IDExtern})
#{Empf_AnredeTotal},
gerne bestätigen wir Ihnen folgenden Termin:
#{TerminBetreff}
Datum: #{TerminDatum}
Beginn: #{TerminUhrzeit}
Ort: #{TerminOrt}

Mit freundlichen Grüßen

#{Abs_Name2} #{Abs_Name1}

-----
#{Abs_Name2} #{Abs_Name1}
#{Abs_Strasse} #{Abs_Hausnummer}
#{Abs_PLZ} #{Abs_Ort}
Tel: #{Abs_Telefon_Vorwahl}-#{Abs_Telefon_Nummer}
Fax: #{Abs_Fax_Vorwahl}-#{Abs_Fax_Nummer}
Internet: #{Abs_WebAdresse}
eMail: #{Abs_EMail}
```

Um diese personalisierte, mit Text-Variablen erstellte Email an jeden Empfänger zu senden, setzen Sie im Feld Textvariablen ersetzen und mails einzeln versenden den Haken. Die Textvariablen werden dann durch die individuellen Daten ersetzt und die Mails einzeln versandt. Für den Fall, dass Sie keine Dokumenten-Variablen nutzen, setzen Sie diesen Haken nicht. Es wird dann lediglich eine Email an alle Empfänger gesendet.

Hinweis: Da aus unseren Erfahrungen viele Internetnutzer aus Sicherheitsgründen den Empfang von Emails im HTML-Format geblockt haben, versenden wir über unser Programm reine Text-Mails.

Wenn diese Email aus einem Termin heraus versendet wird, erhält also jeder Teilnehmer diese Email und es werden die Daten des konkreten Termins, des Empfängers und des Absenders eingesetzt. Unser Testdistributor heißt Gerd Krause. Wenn er Ihnen also einen Termin bestätigen wollte, würde die versendete Email wie folgt aussehen:

Terminbestätigung (IN - 00161)

Sehr geehrter Herr Müller,

gerne bestätigen wir Ihnen folgenden Termin:

Einladung zum Teammeeting

Datum: 29.01.2007

Beginn: 20:00

Ort: Berlin, Gatower Strasse 139

Mit freundlichen Grüßen

Gerd Krause

Gerd Krause

Venusstr. 41

12524 Berlin

Tel: 030-5421567

Fax: 030-5421569

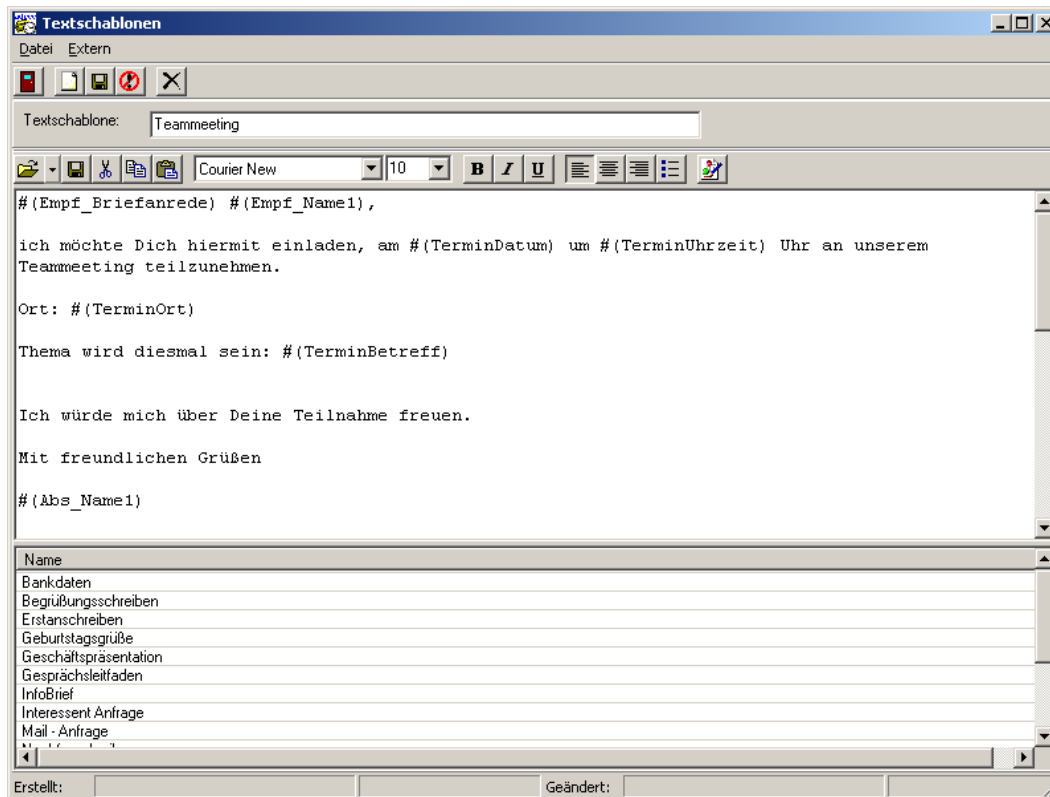
Internet: <http://www.Aloe-Gerd.de>

eMail: gkrause@hotmail.com

Analog zu einem Termin, in dem die Termindaten übernommen werden, kann einer Email, die aus einer Bestellung oder Rechnung heraus erstellt wird, auch die jeweiligen Bestell- oder Rechnungsdaten übergeben werden. Mit ca. 500 verfügbaren Text-Variablen sind nahezu alle Daten, die Sie unter **adecc StarSell** verwalten, in eine personalisierte Email einfügbar.

Häufig benötigte Emails, wie beispielsweise die oben erwähnte Terminbestätigung, Geburtstagsmails; Willkommenschreiben, Bestellbestätigungen oder ähnliches können Sie im Programm als Schablone speichern und so in Sekunden laden und nutzen. Gerade diesen immer wiederkehrenden Schriftverkehr erleichtert **adecc StarSell** dadurch erheblich.

Um Text-Schablonen zu erstellen gehen Sie in der Menüleiste von **adecc StarSell** zu *Optionen/ Wertelisten/ Textschablonen*. Es öffnet sich ein Fenster, in dem Sie neue Textschablonen erfassen, oder aber bestehende editieren können.



Lassen Sie uns die vielfältigen Möglichkeiten von Textschablonen noch an weiteren Beispielen betrachten:

Sie sind erfolgreich im Geschäft und Ihre Downline wächst kontinuierlich. Natürlich möchten Sie jeden einzelnen Geschäftspartner ganz individuell in Ihrem Team begrüßen. Eine entsprechende Text-Schablone könnten dafür folgendermaßen aussehen:

Willkommen im Team (#(Empf_IDExtern))

#{Empf_AnredeTotal},

Herzlich willkommen im Team!

Ich möchte Ihnen nochmals dazu gratulieren, dass Sie sich dazu entschlossen haben, ein eigenes Geschäft in Zusammenarbeit mit uns zu beginnen.

Ihre Upline wird Sie mit den neuesten Informationen versorgen, damit Sie ständig auf dem Laufenden sind:

Haben Sie Fragen oder benötigen Sie Hilfe, erreichen Sie Ihren Sponsor unter folgender Anschrift:

#{Empf_Sponsor_Name2} #{Empf_Sponsor_Name1}

#{Empf_Sponsor_Strasse} #{Empf_Sponsor_Hausnummer}

#{Empf_Sponsor_PLZ} #{Empf_Sponsor_Ort}

Tel: #{Empf_Sponsor_Telefon_Vorwahl}-#{Empf_Sponsor_Telefon_Nummer}

Fax: #{Empf_Sponsor_Fax_Vorwahl}-#{Empf_Sponsor_Fax_Nummer}

Internet: #{Empf_Sponsor_WebAdresse}

eMail: #{Empf_Sponsor_Email}

Mit freundlichen Grüßen

Ihre Upline

#{Abs_Name2} #{Abs_Name1}

#{Abs_Name2} #{Abs_Name1}

#{Abs_Strasse} #{Abs_Hausnummer}

#{Abs_PLZ} #{Abs_Ort}

Tel: #{Abs_Telefon_Vorwahl}-#{Abs_Telefon_Nummer}

Fax: #{Abs_Fax_Vorwahl}-#{Abs_Fax_Nummer}

Internet: #{Abs_WebAdresse}

eMail: #{Abs_Email}

Wie Sie im Beispiel sehen können, stehen unter **adecc StarSell** nicht nur einfache Adresdaten zur Verfügung, sondern auch komplexere Datenstrukturen wie beispielsweise Daten der Upline eines Kontaktes. Auch die Daten der 2. Upline stehen auf diese Weise zur Verfügung.

Möchten Sie Personen zu einer Produktpräsentation einladen, so ist es höflicher und sicher auch erfolgreicher, diese persönlich anzusprechen. So könnte eine passende Textschablone dafür gestaltet sein:

Einladung zu einer Produktpräsentation (#(Empf_IDExtern))

#{Empf_AnredeTotal},

sie kennen ja bereits einen Teil unserer Produkte für Gesundheit und Wohlbefinden - Aloe Vera vom Weltmarktführer mit diversen Gütesiegeln. Es gibt jedoch noch eine große Anzahl weiterer Angebote, die Sie kennelernen sollten. Ich möchte Sie deshalb hiermit zu einer Informationsabend einladen, auf der Sie mehr zu unseren Produkten und deren Wirkung erfahren können.
Die Veranstaltung findet am #(TerminDatum) um #(TerminUhrzeit) Uhr statt.

Ort: #(TerminOrt)

Ich würde mich freuen Sie an diesem Abend begüßen zu dürfen.

Mit freundlichen Grüßen

#{Abs_Name2} #{Abs_Name1}

#{Abs_Name2} #{Abs_Name1}

#{Abs_Strasse} #{Abs_Hausnummer}

#{Abs_PLZ} #{Abs_Ort}

Tel: #{Abs_Telefon_Vorwahl}-#{Abs_Telefon_Nummer}

Fax: #{Abs_Fax_Vorwahl}-#{Abs_Fax_Nummer}

Internet: #{Abs_WebAdresse}

eMail: #{Abs_EMail}

Versenden Sie Einladungs-E-mails mit dieser Textschablone aus dem erfassten Termin für die Produktpräsentation, werden alle Termindaten übernommen.

Wie bereits erwähnt, ist es auch möglich, Bestell- oder Rechnungsdaten in eine Email einzufügen. Hier sehen Sie ein Beispiel für eine Textschablone, mit deren Hilfe Sie Mahnungen an säumige Kunden versenden können.

Mahnung (#(Empf_IDExtern))

Rechnungsnummer: #(Rechnungsnummer)

Rechnungsdatum: #(Rechnungsdatum)

Kundennummer: #(Empf_IDExtern)

#{Empf_AnredeTotal},

leider konnten wir den Ausgleich unserer obigen Rechnung bis zum jetzigen Zeitpunkt nicht feststellen. Sicher haben Sie den Zahlungstermin übersehen.

Wir bitten Sie, dafür Sorge zu tragen, dass der noch offene Rechnungsbetrag von #(Waehrung) #(Rechnungsbetrag) innerhalb der nächsten 2 Wochen auf unserem unten angegebenen Konto gutgeschrieben wird und verbleiben

Mit freundlichen Grüßen

#{Abs_Name2} #{Abs_Name1}

#{Abs_Name2} #{Abs_Name1}

#{Abs_Strasse} #{Abs_Hausnummer}

#{Abs_PLZ} #{Abs_Ort}

Tel: #{Abs_Telefon_Vorwahl}-#{Abs_Telefon_Nummer}

Fax: #{Abs_Fax_Vorwahl}-#{Abs_Fax_Nummer}

Internet: #{Abs_WebAdresse}

eMail: #{Abs_EMail}

Versenden Sie die Mahnungs-Email aus einer Rechnung heraus, werden alle nötigen Daten übernommen und in die Mail eingesetzt.

Sie sehen also, die Möglichkeiten, Ihren Schriftverkehr zu optimieren sind riesig. Übrigens: Auch wir versenden unsere Newsletter und Infobriefe auf diese Weise mit **adecc StarSell**.

Haben Sie weitere Fragen oder Anregungen zu unserem Newsletter oder der Networksoftware **adecc StarSell ?**

Unter der E-Mail-Adresse

starsell@adecc-systemhaus.de

stehen wir Ihnen jederzeit gern zur Verfügung!

Mit freundlichen Grüßen

Ihr adecc – Team